



50W	80W
6.000Lm	9.600Lm

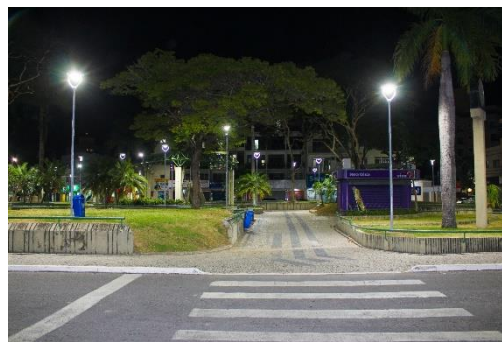
Luminária decorativa ornamental Vega com tecnologia LED, proporciona um ótimo desempenho fotométrico para aplicações diversas além de valorizar e modernizar os ambientes.

Características

- Corpo fabricado em liga de alumínio, com alta resistência mecânica e corrosiva.
- Suporte para encaixe em poste, diâmetro de Ø48 à Ø60,3mm.
- Parafusos e arruelas fabricados em aço inox.
- Acabamento padrão: Pintura epóxi na cor cinza claro ou outras cores sob consulta.
- Fonte de luz LED de alta potência e eficiência luminosa, com certificação conforme IES Lm80 + TM21
- Lente de proteção plana em cristal temperado resistente a impacto mecânico IK08
- Grau de proteção IP66 (óptico e alojamento)
- Proteção contra surto 10 kV (linha-linha) 10 kV (linha -terra).

Aplicações

Parques, Praças, Estacionamentos, Condomínios, Shopping Centers, Estabelecimentos comerciais etc.



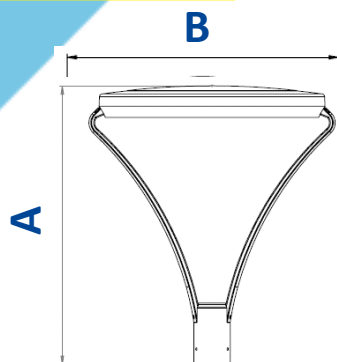
Informações Técnicas

Iluminação Decorativa

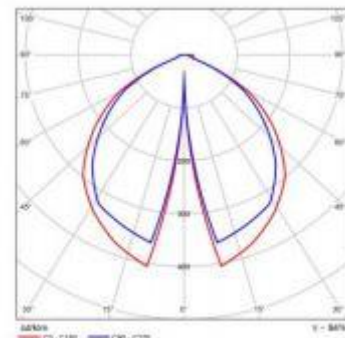
Modelos	FLED 690-50	FLED 690-80
Consumo	50W	80W
Tecnologia do LED	SMD LED	
Tensão de trabalho	220-277Vac	
Fator de potência (220Vac)	≥ 0.95	
Distorção harmônica (220Vac)	≤ 10%	
Frequência de operação	50/60Hz	
Classe de Isolação	I	
Protetor de surto	10 kV (linha-linha) 10 kV (linha-terra)	
Grau de proteção	IP 66	
Temperatura de trabalho	-20° +50°C	
Expectativa de Vida Útil	78.000 Horas L70	
Garantiada Luminária	3 anos*	
Características Fotométricas		
Fluxo Luminoso da luminária	6.000Lm	9.600Lm
Eficiência da Luminária	120Lm/W	120Lm/W
Índice de reprodução de cor	≥ 70	
Temperatura de cor	5000K/4000K	
Classificação Fotométrica	120º	
Fator de Depreciação luminosa	L70	
Características Construtivas		
Material do Corpo	Alumínio	
Material Da lente	Cristal Temperado	
Instalação	Ø48 a 60.3mm	
Dimensões	A: 740mm B: 557mm	

*Garantia válida de acordo com "termo de garantia Fortlight", consulte-nos para maiores informações.

Dimensões



Fotometria



Formação de código

Modelo

FLED 690

Potencia

50-80

Temperatura de cor

4K-5K